

レンガの積み方



レンガの積み方デザインパターン



イギリス積み



フランス積み



ドイツ積み (小口積み)



長手積み



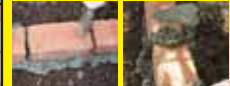
①モルタルとの接着を良くするためにレンガは水に浸しておきます。気泡が無くなれば使用できます。



②セメント 1: 砂 3 で水を入れながら混ぜ合わせます。コテですくって落とした時にポテっとした程度です。



③掘った溝にモルタルを流し平らにし、目地幅 1cm 程度で水平を見ながらレンガを貼っていきます。



④高い場所があった場合はハンマーやコテの柄で軽くたたいて調整し、目地は三角ゴテでモルタルを詰めます。



⑤2段目以降も同じように積んでいきます。



⑥レンガは必要に応じてディスクグラインダーで四面に切れ目を入れながらカットします。



⑦ディスクグラインダーを使わない場合はレンガ鋸で四面に切れ目を入れ、ハンマーでタガネを軽く叩くと割れます。



⑧目地部分は目地ゴテを使って仕上げ、最後にモルタルで汚れた箇所を水を含ませたスポンジで拭き取ります。



【用意しておきたい道具】 ト口舟 / 練り鍬 / タガネ / バケツ / ハンマー / 水平器 / 三角ゴテ / 目地ゴテ / スコップ / スポンジ / ディスクグラインダー