

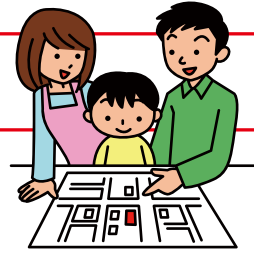
ムラウチホビー
住まいと暮らしのDIYセンター

防災対策

保存版

見える所に
貼っておこう！

対策 避難所

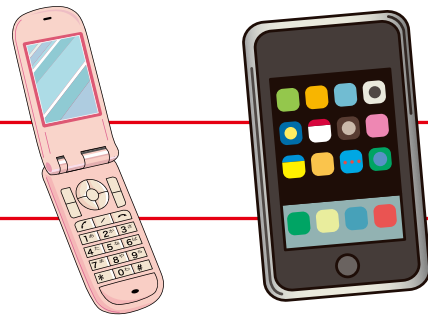


■避難場所を確認しよう！

最も近い避難場所とそこへ行くための**安全性の高いルート**も調べておきましょう。家族内での**集合場所**も決めておきましょう。また**避難場所は2つ以上**決めておき、**地図**を作って貼っておくものよいでしょう。

■ペットの預け先を決めておこう！

避難時にペットをどうするかも重要な問題。かかりつけの獣医さんなどに**予め相談**しておくとういでしょう。



対策 連絡先

■連絡先は見えるところへ！

緊急連絡先は常に見えるところに貼るか、**メモを財布に持**っておきましょう。

■緊急地震速報（携帯電話）への登録

緊急地震速報とは、地震の発生直後**各地への到達時間や震度を予測**し、地震の揺れが来ることをできる限り早く伝える**予報及び警報**のこと。これをお持ちの携帯電話へ登録していれば自動的に速報が入ってきます。詳しくはお持ちの各携帯電話会社（NTTDOCOMO、au、SOFTBANK等）へお問い合わせください。

■災害伝言ダイヤル「171」の利用方法の確認

NTTでは大地震発生時に伝言サービスを行っています。これを利用し安否確認や今どこにいるかなど家族や知人に知らせることができます。

「災害伝言ダイヤル」
(NTT)の使い方171を
回す

- **メッセージを録音**するとき
① →家や会社の電話番号→録音
- **メッセージを再生**するとき
② →家や会社の電話番号→再生